



Przewód grzewczy 230 V/ 180 W, L= 12m, miękki

Opis: Kabel grzewczy Arnold Rak, 12 m, IPX7, 230V, 180W, z zabezpieczeniem przed mrozem. otowe do podłączenia kable grzejne oporowe, zgodne z normą DIN VDE 0253. Automatycznie włączenie przy temperaturze poniżej 5°C i wyłączenie przy temperaturze powyżej 8°C.

20773

Index: KABL-G180-12



Element grzewczy 57W szaf sterowniczych

Opis: Element grzewczy 57W szaf sterowniczych, grzałka.
Wykonanie: Typ 2
Moc: 57 W Wymiary (dł. x szer. x gł.) mm: 155 x 80 x 55

21036

Index: TERM-03A-57W



Element grzewczy 10W szaf sterowniczych z przewodem

Opis: Element grzewczy HGK047 10W z przewodem. Grzałka do szaf sterowniczych, grzałka. Montaż na szynę DIN wąską stroną

Index: TERM-P-G-010W



Przewód grzewczy 230 V/ 180 W, L= 12m, miękki

Opis: Kabel grzewczy Arnold Rak, 12 m, IPX7, 230V, 180W, z zabezpieczeniem przed mrozem. otowe do podłączenia kable grzejne oporowe, zgodne z normą DIN VDE 0253. Automatycznie włączenie przy temperaturze poniżej 5°C i wyłączenie przy temperaturze powyżej 8°C.

20773

Index: KABL-G180-12



Element grzewczy 57W szaf sterowniczych

Opis: Element grzewczy 57W szaf sterowniczych, grzałka.
Wykonanie: Typ 2
Moc: 57 W Wymiary (dł. x szer. x gł.) mm: 155 x 80 x 55

21036

Index: TERM-03A-57W



Element grzewczy 10W szaf sterowniczych z przewodem

Opis: Element grzewczy HGK047 10W z przewodem. Grzałka do szaf sterowniczych, grzałka. Montaż na szynę DIN wąską stroną

07782

Index: TERM-P-G-010W

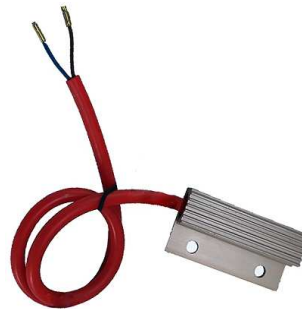


Element grzewczy 10W szaf sterowniczych RC-016

Opis: GRZEJNIK PÓLPRZEWODNIKOWY RC 016 10W. Element grzewczy 10W szaf sterowniczych, zasowy i innych urządzeń z przewodem. Ten niewielki ogrzewacz przeznaczony jest do stosowania w małych rozdzielniach i obudowach.

25702

Index: TERM-P-G-010W-A



Element grzewczy 13W szaf sterowniczych RC-016

Opis: Grzejnik PÓLPRZEWODNIKOWY RC 016 13W. Element grzewczy 13W szaf sterowniczych, zasowy i innych urządzeń z przewodem. Ogrzewacz przeznaczony jest do stosowania w małych rozdzielniach i obudowach. Stosowany do zapobiegania tworzeniu się kondensatu.

17730

Index: TERM-P-G-013W-A



Ogrzewacz półprzewodnikowy HG 30W, zaciski

Opis: Grzejnik półprzewodnikowy HG 30W, stosowany do zapobiegania usterkom wywołanym przez kondensat i do regulacji temperatury. Kształt profilu aluminiowego wywołuje efekt kominowy.

21457

Index: TERM-P-G-030W-A

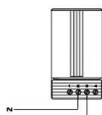


Ogrzewacz półprzewodnikowy HG 45W

Opis: Niedrogi element grzejny 45 W, grzejnik. Ogrzewanie do szaf sterowniczych HG45, $U_z = 110 - 250$ V DC/AC, 45 W. Grzałka półprzewodnikowa. Wymiary (max) $L=108$ mm, $W=71$ mm, $H=57$ mm

22413

Index: TERM-P-G-045W



29089

Index: TERM-P-G-050W

Ogrzewacz półprzewodnikowy CS 50W

Opis: Grzałka półprzewodnikowa CS 50W, grzejnik. Element grzejny - element PTC – samoregulujący z ogranicznikiem temperatury



01161

Index: TERM-P-G-050W-A

Element grzejny 50W szaf sterowniczych z przewodem

Opis: Element grzejny SHT 50W z przewodem. Grzałka do szaf sterowniczych, grzałka. Montaż na szynę DIN

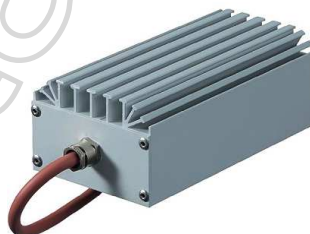


22354

Index: TERM-P-G-050W-B

Ogrzewacz półprzewodnikowy 50W, do stref wybuchu

Opis: Grzejnik przeznaczony do stref zagrożonych wybuchem, 50W.



02917

Index: TERM-P-G-057W

Element grzejny 57W szaf sterowniczych

Opis: Element grzejny 57W. Grzałka szaf sterowniczych. Chroniona przed zachlapaniem obudowa aluminiowa (po obróbce powierzchniowej) i rozmieszczenie żeberk chłodzących umożliwiają sprawne odprowadzanie ciepła.



04555

Index: TERM-P-G-060W

Ogrzewanie do szaf sterowniczych HG 60W

Opis: Element grzejny 60 W, grzałka. Grzejnik do szaf sterowniczych i elektrycznych HG 60 110 - 250 V DC/AC 60 W. Ogrzewacz półprzewodnikowy, typ HG 040



30675

Index: TERM-P-G-060W-A

Ogrzewacz półprzewodnikowy 60W przewód, IP44

Opis: Grzejnik 60W. Grzałka do szaf sterowniczych. Rozmieszczenie aluminiowych żeberk chłodzących umożliwiają sprawne odprowadzanie ciepła. Ogrzewacz niewielkich gabarytów o kompaktowej obudowie. Dobra cena!



Ogrzewanie do szaf sterowniczych HG 70W

Opis: Element grzejny 70 W, grzałka, grzejnik do szaf sterowniczych HG 70 110 - 250 V DC/AC, 70 W. Ogrzewacz półprzewodnikowy.

05213

Index: TERM-P-G-070W-A



Element grzejny 92W szaf sterowniczych

Opis: Grzejnik 92W. Grzałka szaf sterowniczych. Ogrzewacz szafy rozdzielczej. Zapobiega tworzeniu się rosy i skroplin w szafkach rozdzielczych.

21037

Index: TERM-P-G-092W



Ogrzewacz półprzewodnikowy HG 100W

Opis: Ogrzewacz półprzewodnikowy SERIA HG 100W

07786

Index: TERM-P-G-100W



Element grzejny 100W szaf sterowniczych

Opis: Element grzejny 100W. Grzałka do szaf sterowniczych. Urządzenia grzewcze do szaf sterowniczych z reguły zapobiegają skraplaniu się wody w szafach sterowniczych, urządzeniach automatyki itp.

21038

Index: TERM-P-G-100W-A

Element grzejny 125W szaf sterowniczych

Opis: Element grzejny 125W szaf sterowniczych 110-250V 160x90x80mm

09863

Index: TERM-P-G-125W



Ogrzewacz półprzewodnikowy HG 150W

Opis: Tani element grzejny 150 W, grzałka. Ogrzewanie do szaf sterowniczych HG 150 110 - 250 V DC/AC, 150 W. Ogrzewacz półprzewodnikowy.

22392

Index: TERM-P-G-150W

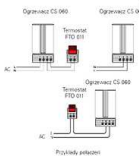


Ogrzewacz półprzewodnikowy CS 150W

Opis: OGRZEWACZ PÓLPRZEWODNIKOWY SERIA CS 150W. Ogrzewacz niewielkich rozmiarów pełniący funkcję ochronną urządzeń elektronicznych i elektrycznych montowanych np. w szafach sterowniczych przed nagłym spadkiem temperatury lub wzrostem wilgotności.

17764

Index: TERM-P-G-150W-B



Termowentylator 100W, grzałka z nadmuchem

Opis: Grzejnik 100W zapewnia równomierną temperaturę np. w szafie sterowniczej. Ogrzewacze i dmuchawy grzewcze, grzejniki, zapobiegają tworzeniu się kondensatu pary wodnej i utrzymują minimalną temperaturę w szafie czy obudowie z elementami elektroniki.

53069

Index: TERM-P-GD-100W



Termowentylator 150W, grzałka z wentylatorem

Opis: Grzejnik 150W zapewnia równomierną temperaturę np. w szafie sterowniczej. Grzejniki, ogrzewacze i dmuchawy grzewcze, zapobiegają tworzeniu się kondensatu pary wodnej i utrzymują minimalną temperaturę w szafie czy obudowie z elementami elektroniki.

25764

Index: TERM-P-GD-150W



Termowentylator 200W, grzejnik z nadmuchem

Opis: Grzejnik 200W zapewnia równomierną temperaturę np. w szafie sterowniczej. Termowentylatory grzewcze zapobiegają tworzeniu się kondensatu pary wodnej, utrzymują minimalną temperaturę w szafie czy obudowie z elementami elektroniki.

31372

Index: TERM-P-GD-200W



Termowentylator 250W, ogrzewanie z nadmuchem

Opis: Ogrzewanie szafy rozdzielczej z nadmuchem RACMV-250 Fandis RACMV-250 (DxSxW) 197 x 61 x 81 mm. Ogrzewanie szafy rozdzielczej z nadmuchem

17832

Index: TERM-P-GD-250W



Termowentylator 300W. Ogrzewanie szafy, grzejnik

Opis: Grzejnik 300W, zapewnia równomierną temperaturę np. w szafie sterowniczej co zapobiega tworzeniu się kondensatu pary wodnej i gwarantuje optymalne wypromieniowanie ciepła min. Z układów telekomunikacyjnych.

04308

Index: TERM-P-GD-300W



Termowentylator 400W, grzejnik z nadmuchem

Opis: Grzejnik 400W zapewnia równomierną temperaturę np. w szafie sterowniczej. Termowentylatory grzewcze zapobiegają tworzeniu się kondensatu pary wodnej i utrzymują nastawioną temperaturę w szafie czy obudowie z elementami elektroniki.

07781

Index: TERM-P-GD-400W



Termowentylator 400W, grzałka z nadmuchem

Opis: Grzejnik 400W zapewnia równomierną temperaturę np. w szafie sterowniczej. Termowentylatory grzewcze zapobiegają tworzeniu się kondensatu pary wodnej i utrzymują nastawioną temperaturę w szafie czy obudowie z elementami elektroniki.

21894

Index: TERM-P-GD-400W-A



Termowentylator 400W Rose LM HHS400, z nadmuchem

Opis: Termowentylator 400W Rose LM HHS400. Wysoko wydajny system grzewczy, zaprojektowany specjalnie dla konstrukcji szafek rozdzielczych. Prosty montaż, mocowanie śrubowe. Można używać poziomo i pionowo. Kratka ochronna nad elementem grzewczym.

07937

Index: TERM-P-GD-400W-B